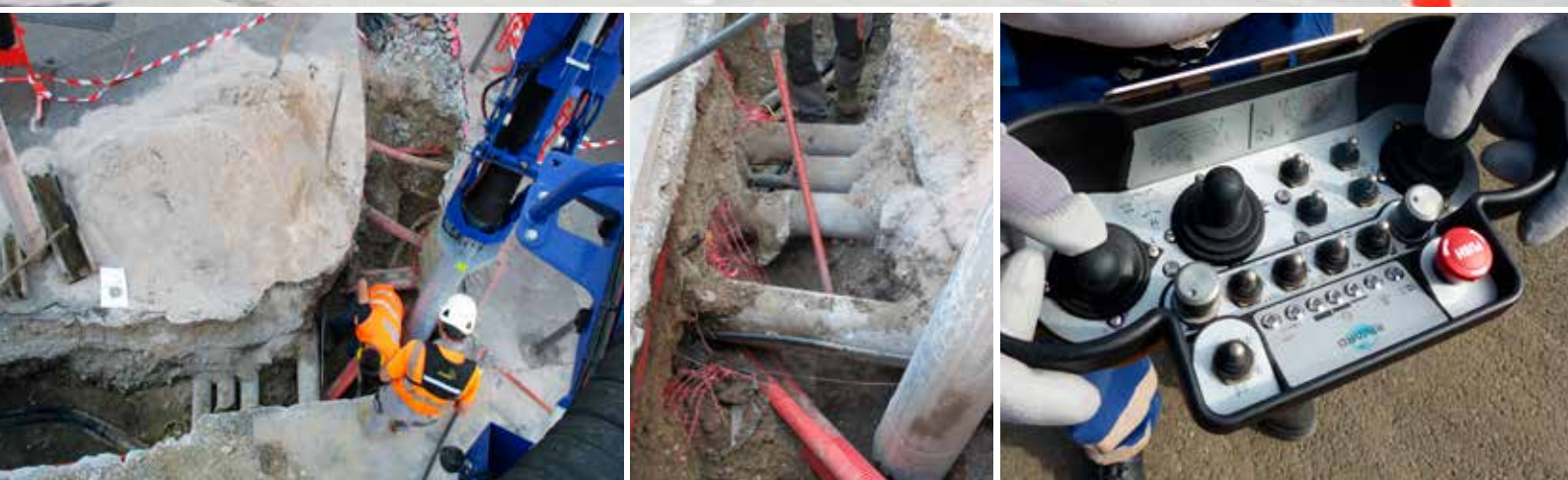


KOPARKA ZASYSAJĄCA

EXVAC SE.10

PRACE ZIEMNE

RIVARD



Kopanie poprzez zasysanie materiałów stałych oraz płynnych.
Bezpieczna praca dla zlokalizowanych w pobliżu wielu instalacji podziemnych.

"Together, We can shape the future"

SPECYFIKACJA STANDARDOWA

Pojemność oraz podnoszenie

Kontener o pojemności 10,5 m³, wysokość podnoszenia 1 700 mm zasięg 800 mm przy maksymalnym kącie wychylenia po lewej stronie, stabilność przechyłu zabezpieczona trzema podporami, pojedyncza operacja kontrolowana z kabiny

Hydraulicznie sterowany wysięgnik z węzłem zasysającym o średnicy 250 mm (10")

Automatyczny system składania wysięgnika podczas transportu. Sześciosurowy, przegubowy, wysięgnik z możliwością obrotu o 180°, potężny, wirowy strumień powietrza, narzędzie obrotowe (opcja), sterowanie przez proporcjonalne blokowanie wysuwu

Dźwiękoszczelny układ pompowy

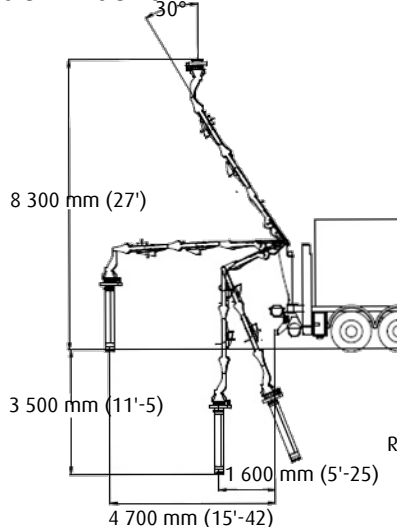
Trwała, przemysłowa, wielostopniowa pompa napędzana mechanicznie wyposażona w hydro-mechaniczne sprzęgło, zakres mocy od 270 do 330 kW, wyjście wolnego przepływu powietrza 30 000 do 32 000 m³/h, nominalne podciśnienie 0,4 - 0,5 bar, filtry powietrzne (8), funkcja cyklicznego czyszczenia, opcjonalnie filtry ze stali nierdzewnej, wbudowany tłumik, regulacja mocy przez cztery zakresy prędkości pompy, układ hydrauliczny z pompą o zmiennym przepływie

Kompresor powietrzny

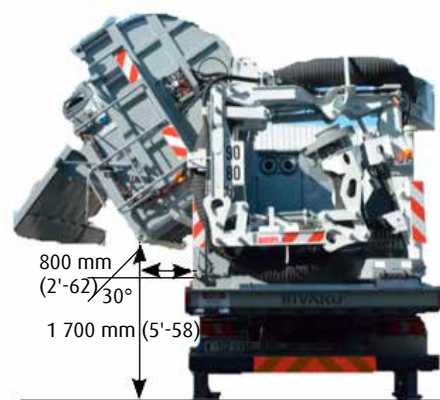
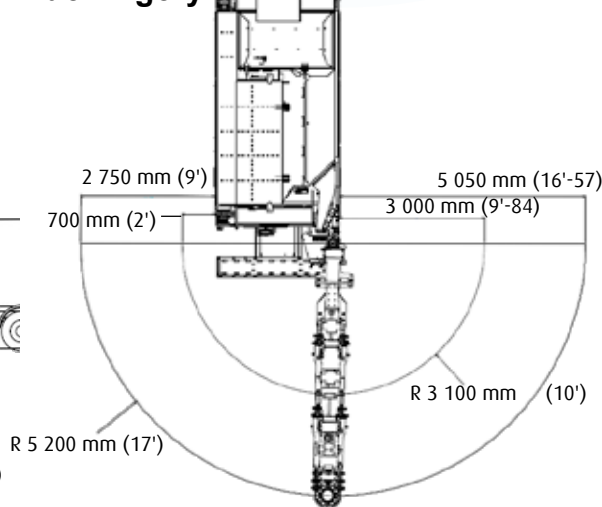
- Pompa próżniowa łopatkowa
- Przepływ : 186 m³/h,
- Ciśnienie pracy : 7 bar
- Opcjonalnie smarowanie oraz bębny z węzłami powietrznymi
- Opcjonalnie bęben z przewodem uziemiającym
- Opcjonalnie bęben z węzłem ciśnieniowym 20 m

Ramię kinematyczne

Widok z boku



Widok z góry



Chłodzenie

Płyny chłodzone przez wymienniki ciepła oraz hydrauliczne wentylatory chłodzące

Zdalne sterowanie radiowe

- Ergonomiczne wykonanie
- Układ sterowania ISO
- Panel sterujący

Dostęp do układu filtrującego

Niezależny i oddzielny przedział z dogodnym dostępem do filtrów z bezpiecznej platformy

Przechowywanie osprzętu

Zamykane szafki oraz skrzynie narzędziowe (ilość oraz umiejscowienie zależne od wybranego rodzaju podwozia)

Bezpieczeństwo

Opcjonalnie kamera cofania wyposażona w kolorowy, monitor LCD, umiejscowiony w kabinie, sygnał dźwiękowy cofania, opcjonalnie oświetlenie robocze LED na wysięgniku oraz z tyłu zestawu

Przekładnia napędowa

Opcjonalnie hydrostatyczne przeniesienie napędu, możliwość jazdy (do przodu i do tyłu), przednia kamera z antyodblaskowym wyświetlaczem LCD z tyłu, przednie czujniki zbliżeniowe do wykrywania przeszkód. Automatyczne zatrzymanie, alarm jazdy do przodu, przycisk zatrzymania awaryjnego

Układ ciśnieniowy (opcjonalnie)

- Pojemność : 200 l
- Pompa ciśnieniowa: 18l/min. - 160 bar
- Bęben z węzłem ciśnieniowym : 20m

RIVARD

Z.I Le Grand Clos
49640, Daumeray, France
Tél : +33 2 41 33 68 68
Fax : +33 2 41 32 51 70
contact@rivard.fr - www.rivard.fr

Twój partner RIVARD:



ANB Sp. z o.o., ul. Zerzeńska 36, 04-787 Warszawa
Tel.: +48 22 871 30 40 / +48 600 936 005 / +48 604 219 948 / +48 608 291 666
Fax: +48 22 612 29 30
e-mail: kanalizacja@anb.com.pl
www.kanalizacja.net